

Standardtype

Ventil in Ruhestellung geschlossen-(NC). Bei erregtem Magnet baut sich die Druckdifferenz von der Sekundärseite des Kolbens über die Servobohrung ab. Die wirksame Druckdifferenz hebt den Kolben vom Ventilsitz ab. Der angegebene Mindestdruck muss als Druckdifferenz immer vorhanden sein.

Standard type

Valve normally closed - NC. When energised, the pressure decomposes on the secondary side of the piston. Then the pressure differential (Δp) lifts the piston from the seat (orifice). A pressure differential (Δp) is necessary for accurate operation.



| | | | |
|----------------------------------------------|-----------------------------------------------------------------------------------------------------------------------------------------------------------------------------------------------------------------------------------------------------------------------|--------------------------------------------|---------------------------------------------------------------------------------------------------|
| Steuerungsart: Type of control: | Servogesteuert Pilot operated | Dichtung: Sealing: | NBR NBR |
| Konstruktion: Construction: | Kolbensitzventil Piston design | Metall. Innenteile: Metallic internals: | Edelstahl 1.4104 Stainless steel AISI 430F |
| Anschluss: Connection: | G1/4-G1, DIN ISO 228 G1/4-G1, DIN ISO 228 | Einbaulage: Installation: | beliebig, vorzugsweise mit stehendem Magneten actuator in any pos., preferable in upright pos. |
| Druck: Pressure: | 1-max. 150 bar (s. Tabelle) 1-max. 150 bar (see table) | Anschlussspannung: Supply voltage: | AC: 24,42,110,230V 50/60Hz DC: 24,110,205V= |
| Durchflussmedium: Medium: | Neutrale, gasförmige u. flüssige Medien Neutral, gaseous and liquid medium | Spannungstoleranz: Voltage tolerance: | +10% / -10% +10% / -10% |
| Viskosität: Viscosity: | 22mm ² /s 22mm ² /s | Leistungsaufnahme: Power-consumption: | 1702 / 3702 = 25 Watt 1322 / 3322 = 30 Watt 4242 / 5242 = 46 Watt |
| Mediumtemperatur: Medium temperature: | -10 bis +80°C -10 up to +80°C | Schutzart: Protection class: | IP65 nach DIN 40050 IP65 according to DIN 40050 |
| Umgebungstemperatur: Ambient temperature: | +35°C +35°C | Einschaltdauer: Duty factor: | 100% ED-VDE 0580 100% ED-VDE 0580 |
| Ventilgehäuse: Body material: | ../09../ = Edelstahl 1.4104 (bis PN100) Stainless steel (AISI 430F) (up to PN100) ../08../ = Edelstahl 1.4581 (bis PN100) Stainless steel (AISI 316Ti) (up to PN100) ../06../ = Edelstahl 1.4305 (bis PN150) Stainless steel (AISI 303) (up to PN 150) | Kabelanschluss: Cable connection: | Gerätestecker DIN 43650 / Klemmkasten DIN 43650 - plug / Terminal box |

Edelstahl 1.4581 - Stainless steel (AISI 316Ti) / Edelstahl 1.4104 - Stainless steel (AISI 430F)

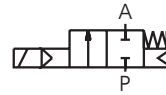
| G | Sitz Orifice Ømm | Kv-Wert Flow-rate m ³ /h | Standardtype Standard type | max. Druck bei Magnettype max. pressure regarding solenoid type | | |
|-----|------------------------|-------------------------------------------|-------------------------------|--------------------------------------------------------------------|-------|------|
| | | | | .702 | .322 | .242 |
| 1/4 | 8 | 1,0 | B4621/0801/.... | 1-100 | - | - |
| 3/8 | 8 | 1,2 | B4622/0801/.... | 1-100 | - | - |
| 1/2 | 8 | 2,0 | B4623/0801/.... | 1-100 | - | - |
| 1/2 | 13 | 2,5 | A4623/0901/.... | - | 1-100 | - |
| 3/4 | 25 | 4,3 | B4624/0901/.... | - | 1-100 | - |
| 1 | 25 | 8,0 | B4625/0901/.... | - | 1-100 | - |

Edelstahl 1.4305 / Stainless steel (AISI 303)

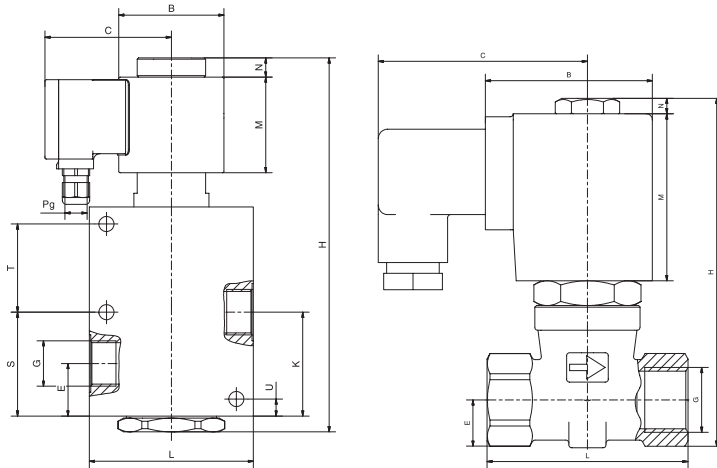
| | | | | | | |
|-----|----|-----|-----------------|---|-------|-------|
| 1/2 | 13 | 2,5 | A4623/0601/.... | - | 1-150 | - |
| 3/4 | 25 | 4,3 | B4624/0601/.... | - | - | 1-150 |
| 1 | 25 | 8,0 | B4625/0601/.... | - | - | 1-150 |

Maßzeichnung Standardausführung
Dimensional drawing of standard type

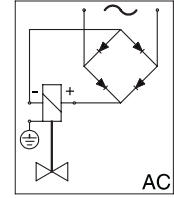
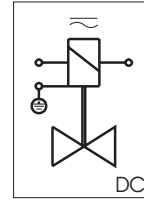
Maßzeichnung mit Magnet .702
Dimensional drawing with solenoid .702



Schaltfunktion/function:
In Ruhestellung gesperrt - NC.
Normally closed - NC.



Anschlussplan / Connection diagram



Für Gleichspannung.
For DC.

Mit vorgeschaltetem Gleichrichter
für Wechselspannung.
With rectifier for AC current.

Erdung oder Schutzschaltung nach Vorschrift des zuständigen EVU.
Grounding or earthing of the protective circuit in accordance with
regulations of the responsible electric supply company.

Absicherung entsprechend der Stromaufnahme vorsehen.
Appropriate protection according to the power-consumption.

| Magnet Solenoid | .702 | | | .322 | | | .242 | |
|-----------------|-------|-------|-------|------|------|------|------|------|
| Type | 4621 | 4622 | 4623 | 4623 | 4624 | 4625 | 4624 | 4625 |
| G | 1/4 | 3/8 | 1/2 | 1/2 | 3/4 | 1 | 3/4 | 1 |
| B | 35x35 | 35x35 | 35x35 | Ø63 | Ø63 | Ø63 | Ø77 | Ø77 |
| C | 66 | 66 | 66 | 76 | 76 | 76 | 82 | 82 |
| E | 17,5 | 17,5 | 17,5 | 27 | 47 | 47 | 47 | 47 |
| H | 130 | 130 | 130 | 200 | 260 | 260 | 285 | 285 |
| K | 17,5 | 17,5 | 17,5 | 63 | 83 | 83 | 83 | 83 |
| L | 65 | 65 | 65 | 70 | 120 | 120 | 100 | 100 |
| M | 50 | 50 | 50 | 59 | 59 | 59 | 70 | 70 |
| N | 6 | 6 | 6 | 16 | 16 | 16 | 19 | 19 |
| S | - | - | - | - | 25 | 25 | 25 | 25 |
| T | - | - | - | - | 125 | 125 | 125 | 125 |
| Pg | 11 | 11 | 11 | 11 | 11 | 11 | 11 | 11 |
| kg | 1,1 | 1,1 | 1,0 | 5,5 | 7,5 | 7,4 | 8,7 | 8,6 |

Alle Angaben sind freibleibend und unverbindlich / All technical specifications are without obligation!

Weitere Ventilausführungen

/

Valve options

Stromlos geöffnet = NO
Non energised open = NO

Handbetätigung = HA
Manual override = HA

Dichtung = FKM, EPDM, PTFE
Sealing = FKM, EPDM, PTFE

Für Sauerstoffanwendungen = OF
For oxygen applications = OF

Andere Durchflussmedien und Viskositäten
Varying medium and viscosity ranges

Buntmetallfrei = BF
Free of non-ferrous metal = BF

Ex-Schutz = Ex II 2G Ex e mb II T4
Explosion proof = Ex II 2G Ex e mb II T4

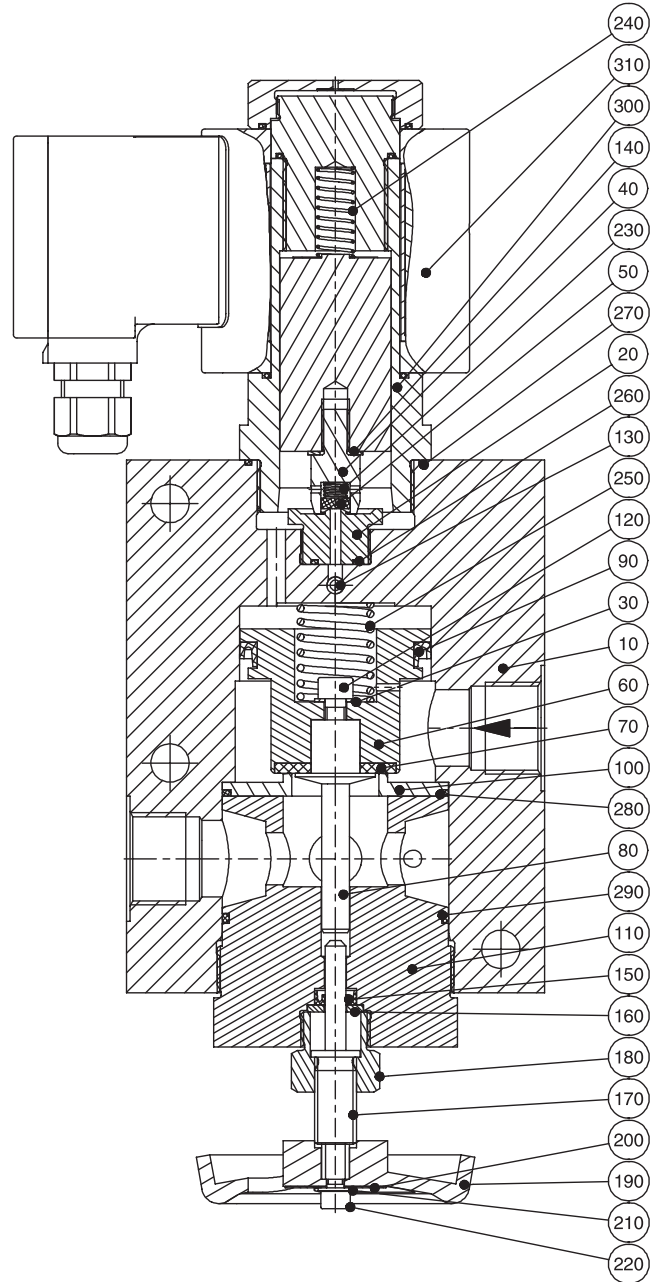
Weitere Druckbereiche = bis 450 Bar
Further pressure ranges = up to 450 Bar

Stückliste - Parts list

Baureihe / Type B4624 - B4625
 Ausführung mit Handbetätigung - HA
 With manual operation - HA

| | |
|------|-----------------------------|
| Pos. | |
| 10 | Armatur / Valve body |
| 20 | Sitz / Seat |
| *30 | Scheibe / Disk |
| *40 | Spindel / Spindle |
| 50 | Dichtung / Sealing |
| *60 | Kolben / Piston |
| *70 | Dichtung / Sealing |
| 80 | Spinde / Spindle |
| *90 | Nutring / U-ring |
| 100 | Sitzscheibe / Seat disk |
| *110 | Verschraubung / Screw joint |
| *120 | Schraube / Screw |
| 130 | Stifte / Pins |
| *140 | Scheibe / Disk |
| *150 | Nutring / U-ring |
| *160 | Scheibe / Disk |
| *170 | Spindel / Spindle |
| 180 | Verschraubung / Screw joint |
| 190 | Handrad / Handwheel |
| 200 | Scheibe / Disk |
| *210 | Scheibe / Disk |
| *220 | Schraube / Screw |
| *230 | Feder / Spring |
| *240 | Feder / Spring |
| *250 | Feder / Spring |
| *260 | O-Ring / O-ring |
| *270 | O-Ring / O-ring |
| *280 | O-Ring / O-ring |
| *290 | O-Ring / O-ring |
| 300 | Tubus / Tube |
| 310 | Magnet / Solenoid |

* = Bestandteil des Ersatzteilpäckchens
 (je nach Ausführung freibleibend)
 * = Part of the service set
 (these specifications are without obligation)

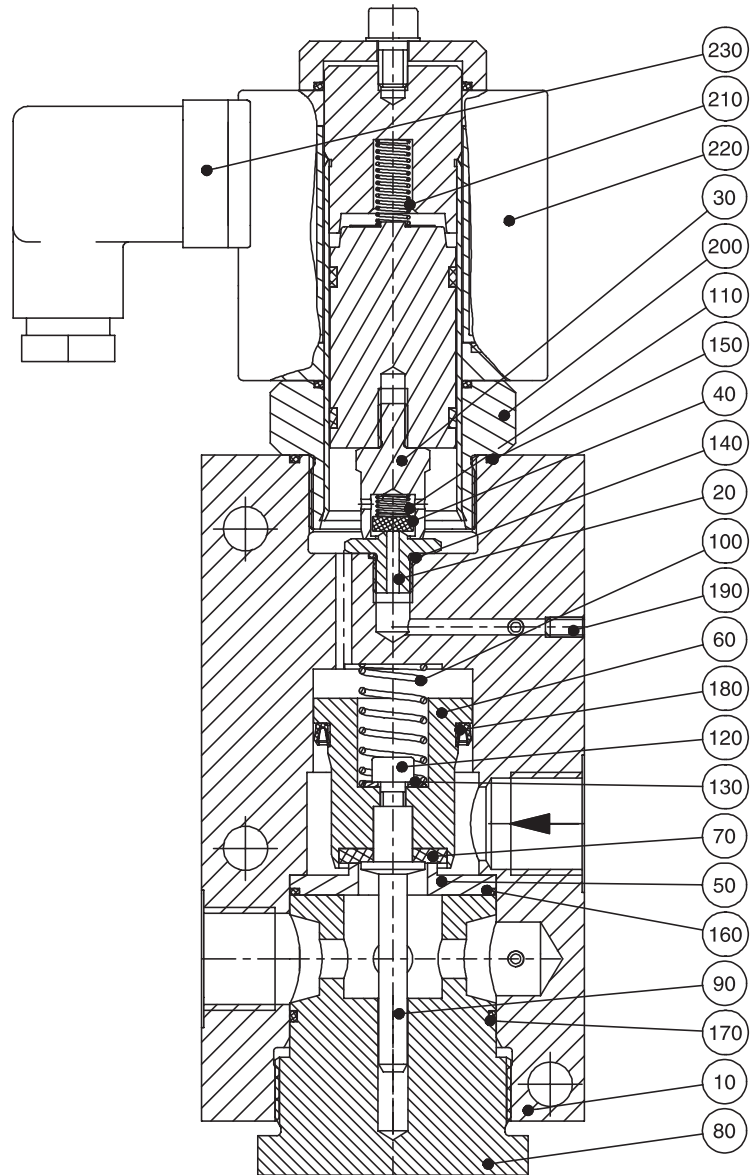


Stückliste - Parts list

Baureihe / Type B4624-B4625
 Standardausführung G3/4-G1
 Standard type G3/4-G1

- | | |
|------|-----------------------------|
| Pos. | |
| 10 | Armatür / Valve body |
| 20 | Sitz / Seat |
| *30 | Spindel / Spindle |
| *40 | Dichtung / Sealing |
| 50 | Sitzscheibe / Seat disk |
| *60 | Kolben / Piston |
| *70 | Dichtung / Sealing |
| 80 | Verschraubung / Screw joint |
| *90 | Spindel / Spindle |
| *100 | Feder / Spring |
| *110 | Feder / Spring |
| *120 | Schraube / Screw |
| *130 | Scheibe / Disk |
| *140 | O-Ring / O-ring |
| *150 | O-Ring / O-ring |
| *160 | O-Ring / O-ring |
| *170 | O-Ring / O-ring |
| *180 | Nutring / U-ring |
| 190 | Stifte / Pins |
| 200 | Tubus / Tube |
| *210 | Feder / Spring |
| 220 | Magnet / Solenoid |
| 230 | Gerätestecker / Plug |

* = Bestandteil des Ersatzteilpäckchens
 (je nach Ausführung freibleibend)
 * = Part of the service set
 (these specifications are without obligation)



GSR Ventiltechnik GmbH & Co. KG
 Postfach 2060 • D-32595 Vlotho • Im Meisenfeld 1 • D-32602 Vlotho
 Telefon +49 5228 779-0 • Telefax +49 5228 779-190
 E-mail: info@ventiltechnik.de www.ventiltechnik.de